

A close-up photograph of three men smiling warmly. They are wearing dark outdoor jackets and caps. The man on the left has a full beard and is wearing a dark cap. The man in the middle is clean-shaven and also smiling broadly. The man on the right is wearing a dark cap with some text on it. The background is a soft-focus outdoor setting with warm tones.

Lokale fællesskaber

VI UNDERSTØTTER FRIVILLIGHEDEN OG TILBYDER MENNESKER NOGEN AT TALE MED

Hvad er FriSe?

FriSe er landsorganisation for landets frivilligcentre og selvhjælpsorganisationer



Vision

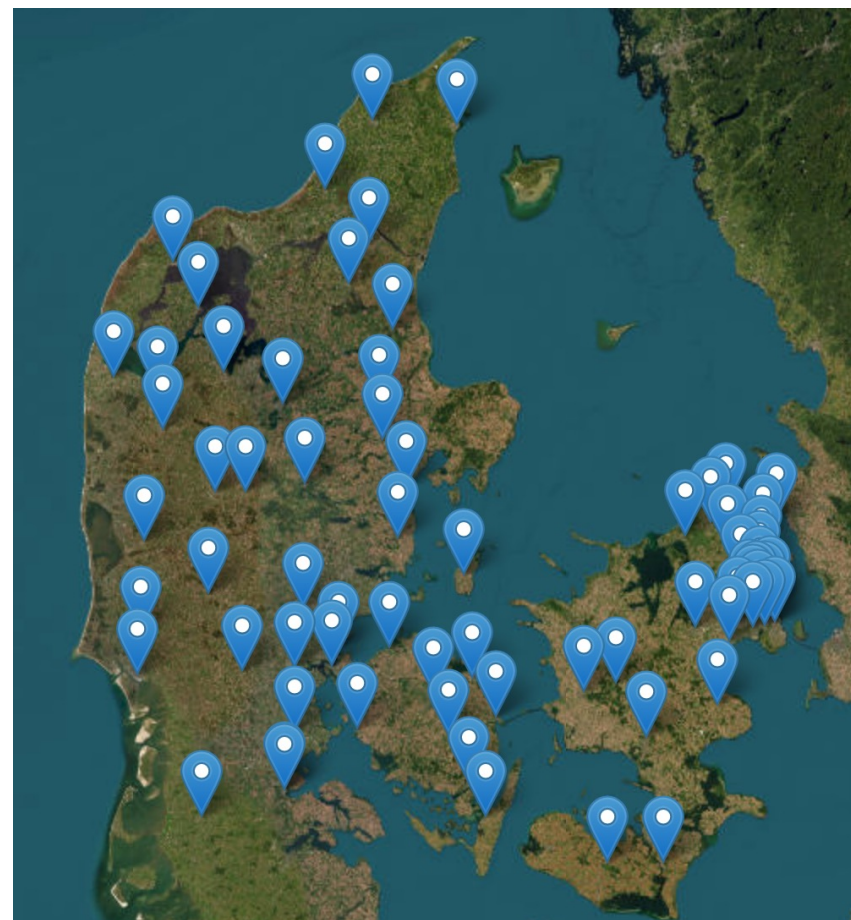
Et stærkt og mangfoldigt civilsamfund, hvor alle har mulighed for at yde en frivillig indsats og hente hjælp og støtte.

Mission

- Flere skal deltage i fællesskaber og selvhjælpsgrupper
- Det skal være nemt at blive frivillig
- Det skal nemt at være en frivillig forening

Frivilligcentre & Selvhjælp Danmark

- 71 frivilligcentre fordelt på 66 kommuner
- I dialog med 8 kommuner om etablering af et frivilligcenter
- Ca. 6.500 lokale medlemsforeninger



Kerneaktiviteter

- Skaber overblik over det frivillige sociale foreningsliv i kommunen – og formidler frivilligt arbejde og foreningstilbud
- Rådgiver om drift og udvikling af foreninger - rekruttering af frivillige, bestyrelsesarbejde, fundraising, opstart af en ny forening m.m.
- Er brobygger mellem kommune, virksomheder og foreningsliv - og faciliterer samarbejde
- Hjælper med lokaler og faciliteter
- Driver udviklingsprojekter og selvhjælpsindsatser



Kvalitetsmodel for frivilligcentre



Tema 2

Strategisk ledelse og organisering

Temaet understøtter bestyrelsens rolle og ansvar i forhold til den strategiske ledelse samt bestyrelsens arbejdsgiveransvar. Det sætter fokus på strategi og læring for at støtte frivilligcentrets fortsatte udviklingsproces på baggrund af mål og kerneopgaver. Det sætter endvidere fokus på bestyrelsens kompetencer og erfaringer samt de ansattes roller og arbejdsvilkår.

19.03.2024

De tre kriterier

- 1** Der er sammenhæng mellem frivilligcentrets formål, resultater, aktiviteter og ressourcer. Der er løbende opfølgning for at understøtte læring og udvikling og for at prioritere opgaver og ressourcer.
- 2** Bestyrelsen er bredt sammensat og arbejder på et kvalificeret grundlag samt besidder relevante kompetencer og erfaringer for at kunne varetage deres rolle og ansvar.
- 3** Der er ordentlige arbejdsvilkår og arbejdsmiljø for ansatte samt en klar rolle- og ansvarsfordeling mellem bestyrelse, leder, ansatte og frivillige.

Bestyrelsesuddannelse

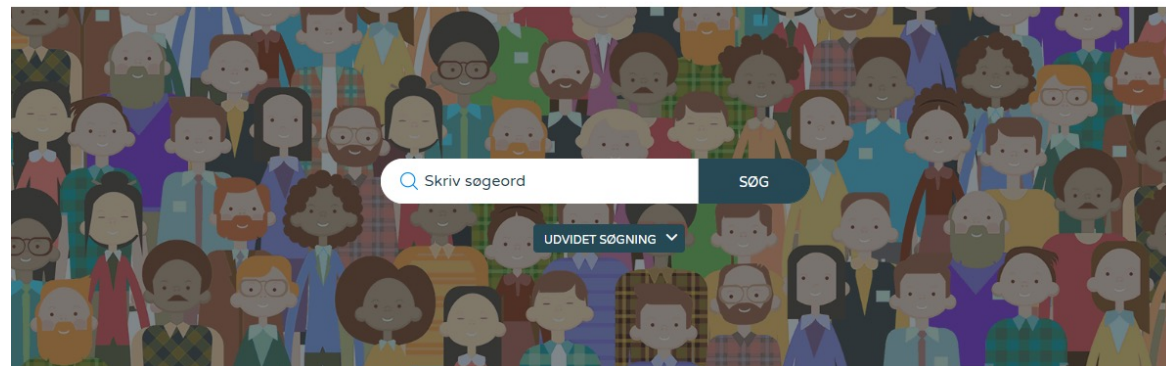
Særlige indsatser



BLIV FRIVILLIG FOR ORGANISATIONER VOLUNTEERING.DK OM FRIVILLIGJOB.DK



LOG IND



BROEN
DANMARK

BROEN Aalborg søger sagsbehandler til sekretærteamet



BROEN
DANMARK

BROEN Aalborgs kassererteam søger kasserer



BROEN
DANMARK

Bliv frivillig fundraiser eller PR-frivillig i BROEN Varde og hjælp børn og



BROEN
DANMARK

Bliv frivillig i BROEN Varde og hjælp udsatte børn og unge til en aktiv



Selvhjælpsgrupper



ET ONLINE TILBUDSOVERBLIK

Find nye fællesskaber og sociale tilbud nær dig

Udforsk tilbud i din kommune på socialkompas.dk

socialkompas

Ny vision og strategi for FriSe

En ny vision og strategi skal i højere grad fokusere på, hvilken rolle Frivilligcentrene spiller i sociale og sundhedsmæssige velfærdsproblemer.

Det skal handle om:

Hvordan mange flere bliver en aktiv del af et frivilligt fællesskab og hvordan deltagelse i almene og afgrænsende fællesskaber øger trivsel, mental sundhed og mindsker ensomhed?

Hvordan vi bygger bro mellem fællesskaber og mennesker, som på grund usynlige barrierer ikke deltager i frivillige aktiviteter eller er frivillig?

Hvordan vi understøtter inkluderende fællesskaber og skaber flere eller gruppebaserede indsatser?

Hvordan sikrer vi, at kommuner og regioner kan drage optimal nytte af

Ensomhed er dyrt for det enkelte menneske - og for samfundet

Hvert år vurderes ensomhed at koste samfundet 8,3 mia. kr i form af flere sygedage, flere kontakter til sundhedssektoren og flere tidlige dødsfald.

Ifølge de nyeste tal føler hver 8. ung i alderen 16-26 år sig ensom.

Kilde: Dansk Røde Kors

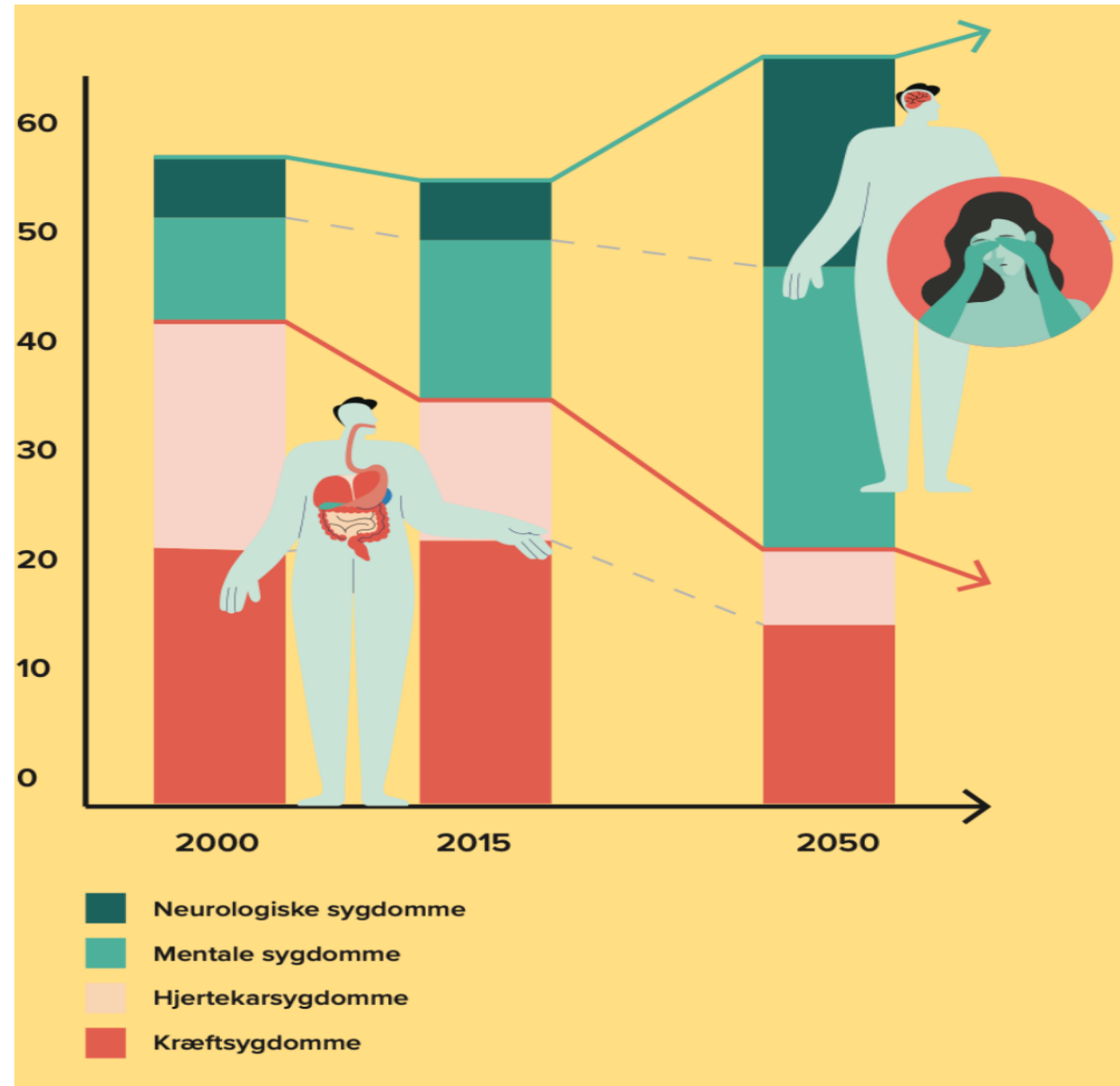


Sundhed frem mod år 2050

Sundhed er mere end fravær af sygdom.

Fremtidens sundhed bliver et samspil mellem fysisk, social og mental sundhed, da alle 3 dele er afgørende for borgerens trivsel og livskvalitet

Forebyggelse, sundhedsfremme og behandling skal spille sammen med det levede liv



Flere med i fællesskabet



Styrke fire brobygningselementer

- **Kendskab:** Overblik over sociale tilbud og aktiviteter, rekruttering af borgere og match med et fællesskab ud fra borgerens ønsker, behov og ressourcer.
- **Følgeskab:** Støtte vejen mod en aktiv deltagelse gennem vejledning og eventuelt personlig.
- **Værtskab:** God velkomst og et trygt miljø, så de føler sig velkommen og lettere kan træde ind i aktiviteten eller fællesskabet – og ønsker at komme igen.
- **Fællesskab:** Tilpasning til borgernes forskellige interesser, behov og forandringsparathed og skabe fleksible deltagelsesmuligheder, så de kan indgå i fællesskabet som ligeværdige deltagere.



Find fællesskaber og sociale tilbud på Socialkompas

Få overblik over aktiviteter, hjælp og sociale tilbud i din kommune

Indtast søgeord

Alle placeringer ▾

Find hjælp til ▾

Vælg aktiviteter ▾

Alder

0 år

120 år

Søg

Hjemmeside som formidler frivillige sociale tilbud og ikke visiterede kommunale tilbud

- borgere og pårørende kan søge efter et fællesskab eller efter hjælp og støtte
- kommunalt ansatte kan få overblik over tilbud, så de nemmere kan henvise borgere til det rette tilbud.
- frivillige organisationer kan synliggøre deres indsatser og få et overblik over tilbud – og henvise til tilbud i andre foreninger og kommune

Socialkompas.dk

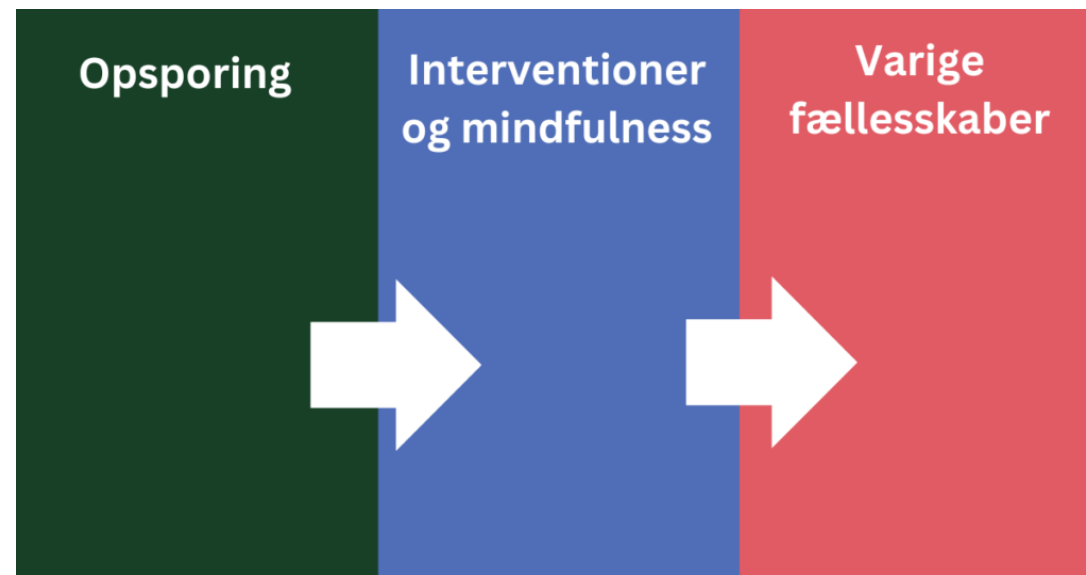
- Socialkompas findes i 32 kommuner
 - interessetilkendegivelser fra yderligere 6 kommuner, inklusiv København
- Store, borgerrettede kampagner lokalt

The image shows a screenshot of the Socialkompas.dk website. The top navigation bar includes the logo, 'Find tilbud', 'Kommuner', 'Om os', and 'FAQ'. A search bar is present with the text 'Indtast søgeord'. Below the navigation, there are filters for 'Alle placeringer', 'Find hjælp til', 'Vælg aktiviteter', and 'Alder'. The main content area displays a search result for 'Støtte til idræts- og fritidsaktiviteter for økonomisk udsatte børn og unge' by BROEN Aalborg. The text describes the organization's mission and provides contact information. To the right, there are social media icons and the BROEN AALBORG logo. Below the main content, there is a section titled '131 aktuelle tilbud' (131 current offers) with a map and a list of offers. The first offer is 'Flytning til ældrebolig/plejehjem' and the second is 'Samvær - Ældresagen'.

Status for udbredelse

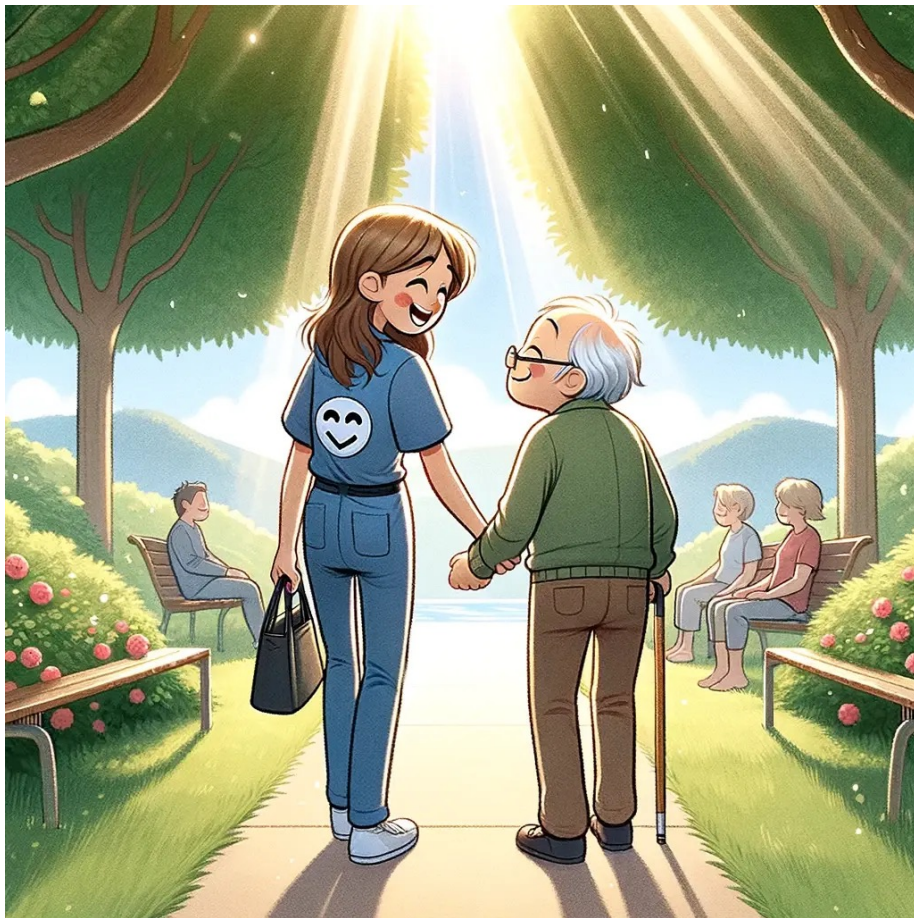


Følgeskab



Alle har brug for et lift

Følgeskab & værtsskab



- Fællesskabsguides
 - Kompasguides
 - Linkworkers
 - Social prescribing
 - Uddannelse
 - Mangfoldige foreninger
-
- Tillid

Styrke fire brobygningselementer

Fællesskab: Tilpasning til borgernes forskellige interesser, behov og forandringsparathed og skabe fleksible deltagelsesmuligheder, så de kan indgå i fællesskabet som ligeværdige deltagere.



Frivillighed

Nu og i fremtiden

Det er det her, vi kender i dag...

...men er det den frivillighed, vi vil møde i fremtiden?

Den typiske socialfrivillige



Ca. 40 pct. af de frivillige er alderspensionister

Ca. 25 pct. er yngre 19-35 år

Ca. 90 pct. af de frivillige er af etnisk dansk oprindelse

Ca. 80 pct. er kontinuerlige frivillige (episodisk udgør meget lille andel)

Gennemsnitlig 16 timer om måneden på frivilligt arbejde

Ca. 75 pct. af de frivillige er kvinder

Gennemsnitlig erfaring som frivillig er 14 år

Over 50 pct. af de frivillige har en mellem eller lang videregående uddannelse

Frivillighed i forandring



Frivillighed er blevet et bredere begreb Væk fra silotænkning



Ændring i frivilliges engagement

Mere episodisk end regelmæssig



Folk søger fleksibilitet og selvbestemmelse



Ikke færre frivillige, men flere muligheder

... og nu vil kommuner i endnu højere grad også være med

TAL OG ERFARINGER

2023



Motivation generelt:

"Hvorfor vil du være frivillig?"

"Jeg vil gerne være frivillig, fordi..."



64 %

Jeg vil gerne gøre en forskel

33 %

Nye oplevelser

32 %

Styrke mine kompetencer/CV

28 %

Finde sociale fællesskaber

20 %

Brænder for en specifik sag

Barrierer for frivillighed: At leve med udfordringer

- **21,4 %** af ansøgere har svaret ja til at leve med psykisk, fysisk eller intellektuel handicap/sygdom (*Op fra 12 % i 2017*)
- Fordeling:
 - 38,5 % lever med psykisk sårbarhed/sygdom
 - 18,3 % lever med bevægelseshandicap
 - 29 % lever med kronisk sygdom
 - 17,3 % lever med adfærdsforstyrrelser



Motivation generelt:

"Hvorfor bliver du ved med at være frivillig?"

"At være frivillig har betydet..."

59 %



Jeg føler, at jeg gør en forskel

30 %



Jeg får gode oplevelser

28 %



Mulighed for at bidrage til lokalsamfundet

27 %



Det gør mig gladere og giver mig overskud i hverdagen / Øget livskvalitet

26 %



Jeg får nye faglige kompetencer/prøver kræfter med mit fag i praksis



Unge vs. ældre 😊

Unge generationer:

- Unge foretrækker at agere som aktivister frem for traditionelle frivillige. (*EU-projektet PvB*)
- De søger balance mellem digitalt og autentisk liv gennem frivilligt arbejde.
- Mange unge planlægger at deltage i frivilligt arbejde det kommende år (*Aarhus-undersøgelsen*)

Ældre generationer:

- Mange ældre er mindre nedslidte og har haft mindre fysisk krævende jobs.
- Ældre fortsætter med at udvikle sig og anvende deres kompetencer efter arbejdslivet,
- **Husk:** Af 1,2 millioner danskere over 65 år bor kun 40.000 på plejehjem, så de ældre kan godt 😊

Ung vs. ældre 😊



“Jeg tror, jeg har arbejdet min del”.

- Hans, 60 år.
- Førstegangsvolontær
- Frivillig i fire organisationer
- Bruger den tid, han har lyst
- Praktisk frivillig



“Jeg har fået et bredere perspektiv på livet”

- Noha, 22 år
- Førstegangsvolontær
- Frivillig i én organisation
- 1:1 frivillig
- CV-fokuseret